

บทสรุป

ผลการปฏิบัติงานและผลการใช้จ่ายงบประมาณของหน่วยรับงบประมาณ งบประมาณรายจ่ายประจำปีงบประมาณ พ.ศ. ๒๕๖๓

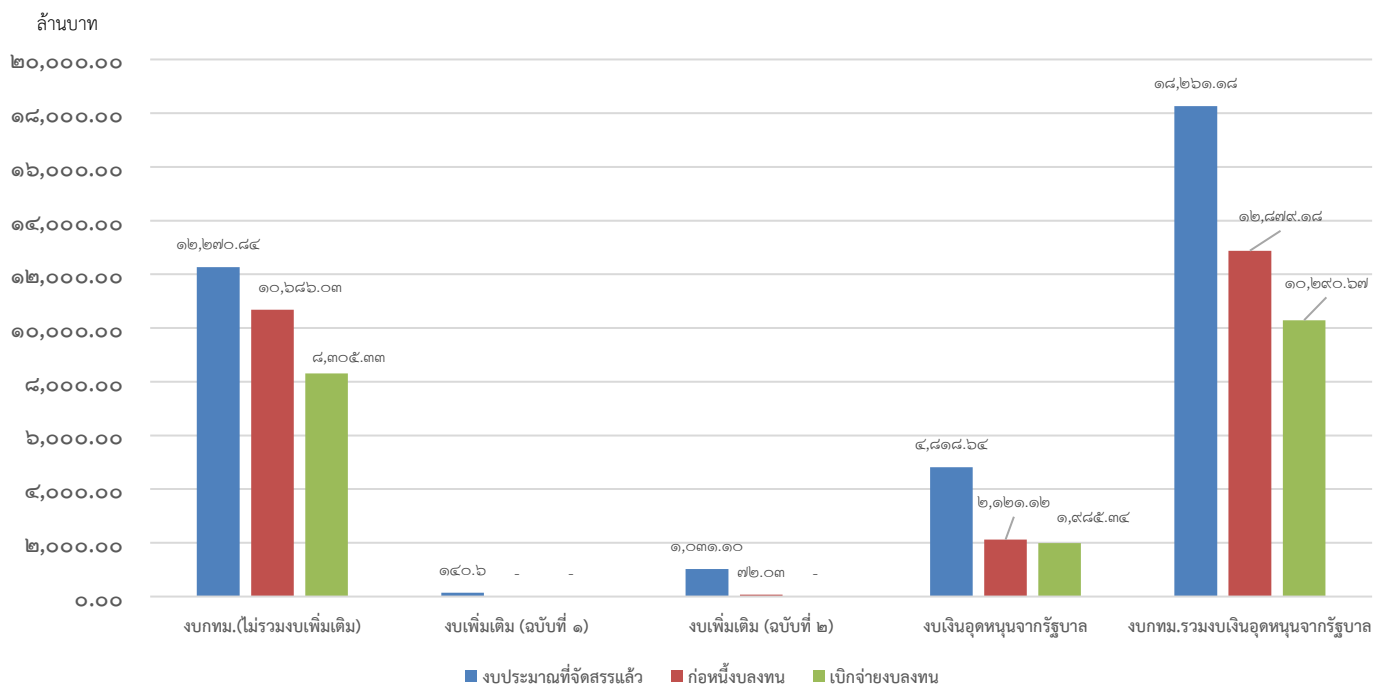
๑. ผลการปฏิบัติงานของหน่วยรับงบประมาณ

๑.๑ ผลการก่องหน้และเบิกจ่ายงบลงทุน

หน่วย : ล้านบาท

แหล่งเงิน	งบประมาณ	งบประมาณ ที่จัดสรรแล้ว	ผลการก่องหน้งบลงทุน		ผลการเบิกจ่ายงบลงทุน	
			จำนวนเงิน	ร้อยละ	จำนวนเงิน	ร้อยละ
งบกทม.รวมงบเงิน อุดหนุนจากรัฐบาล	๒๐,๑๗๒.๓๔	๑๘,๒๖๑.๑๘	๑๒,๘๗๙.๑๘	๗๐.๕๓	๑๐,๒๙๐.๖๗	๕๖.๓๕
งบกรุงเทพมหานคร (ประมาณการรายรับ ๖๘,๐๐๐ ล้านบาท)	๑๔,๑๘๒	๑๒,๒๗๐.๘๔	๑๐,๖๘๖.๐๓	๘๗.๐๘	๘,๓๐๕.๓๓	๖๗.๖๘
งบประมาณรายจ่าย เพิ่มเติม (ฉบับที่ ๑)	๑๔๐.๖๐	๑๔๐.๖๐	-	-	-	-
งบประมาณรายจ่าย เพิ่มเติม (ฉบับที่ ๒)	๑,๐๓๑.๑๐	๑,๐๓๑.๑๐	๗๒.๐๓	๖.๙๙	-	-
งบประมาณเงิน อุดหนุนจากรัฐบาล	๔,๘๑๘.๖๔	๔,๘๑๘.๖๔	๒,๑๒๑.๑๒	๔๔.๐๒	๑,๙๘๕.๓๔	๔๑.๒๐

ภาพที่ ๑ เปรียบเทียบผลการก่องหน้และเบิกจ่ายงบลงทุนของหน่วยรับงบประมาณ กับงบประมาณที่จัดสรรแล้ว
จำแนกตามแหล่งเงิน



- ผลการก่อกำหนดผู้กู้ยืมเงินของหน่วยรับงบประมาณ

หน่วยรับงบประมาณมีผลการก่อกำหนดผู้กู้ยืมเงินรวมเงินอุดหนุนจากรัฐบาล ประจำปีงบประมาณ ๒๕๖๓ เป็นจำนวนทั้งสิ้น ๑๒,๘๗๙.๑๘ ล้านบาท คิดเป็นร้อยละ ๗๐.๕๓ ของงบประมาณที่จัดสรรแล้ว โดยจำแนกเป็น งบประมาณรายจ่ายประจำปี ๒๕๖๓ (ไม่รวมงบเพิ่มเติม) จำนวน ๑๐,๖๘๖.๐๓ ล้านบาท คิดเป็นร้อยละ ๘๗.๐๘ ของงบประมาณที่จัดสรรแล้ว งบประมาณรายจ่ายเพิ่มเติม (ฉบับที่ ๑) ยังไม่มีการก่อกำหนดผู้กู้ยืมเงิน งบประมาณรายจ่ายเพิ่มเติม (ฉบับที่ ๒) มีผลการก่อกำหนดผู้กู้ยืมเงิน จำนวน ๗๒.๐๓ ล้านบาท คิดเป็นร้อยละ ๖.๙๙ ของงบประมาณที่จัดสรรแล้ว และงบประมาณเงินอุดหนุนจากรัฐบาล มีผลการก่อกำหนดผู้กู้ยืมเงิน จำนวน ๒,๑๒๑.๑๒ ล้านบาท คิดเป็นร้อยละ ๔๔.๐๒ ของงบประมาณที่จัดสรรแล้ว ตามลำดับ

- ผลการเบิกจ่ายงบลงทุนของหน่วยรับงบประมาณ

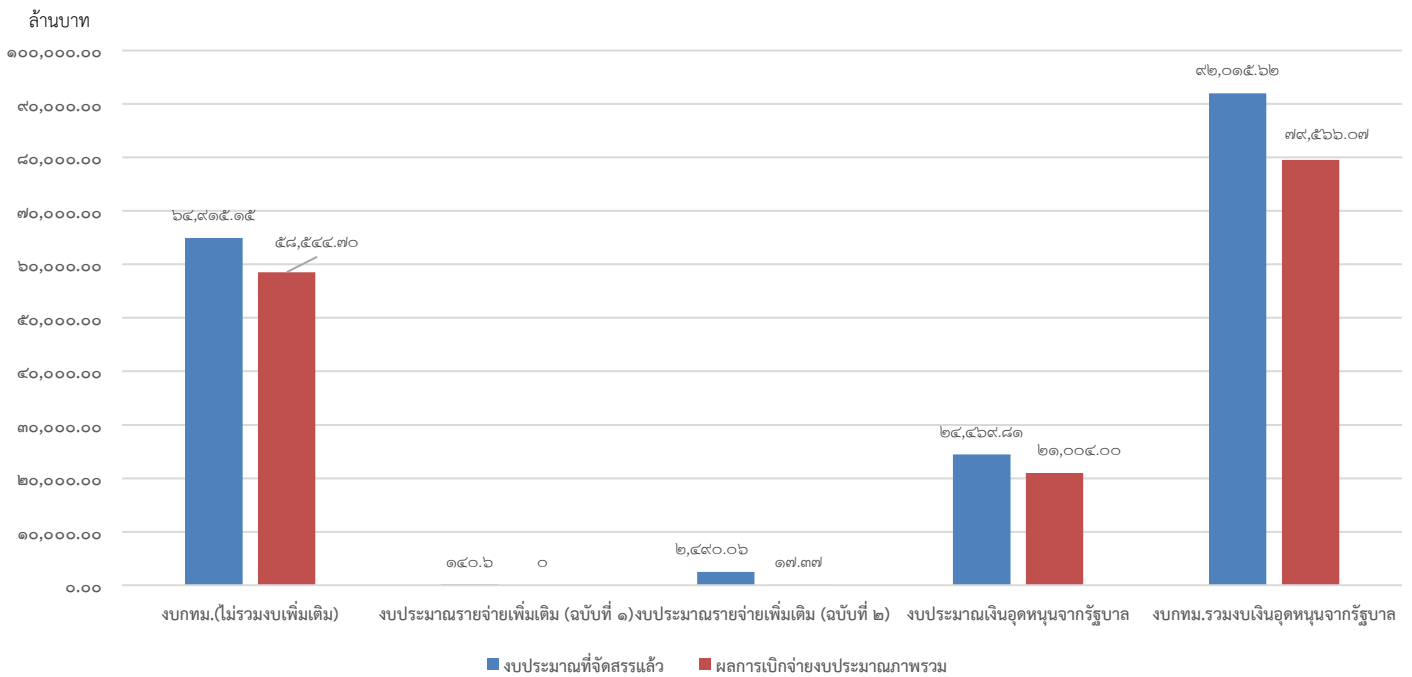
หน่วยรับงบประมาณมีผลการเบิกจ่ายงบลงทุนรวมเงินอุดหนุนจากรัฐบาล ประจำปีงบประมาณ ๒๕๖๓ เป็นจำนวนทั้งสิ้น ๑๐,๒๙๐.๖๗ ล้านบาท คิดเป็นร้อยละ ๕๖.๓๕ ของงบประมาณที่จัดสรรแล้ว โดยจำแนกเป็น งบประมาณรายจ่ายประจำปี ๒๕๖๓ (ไม่รวมงบเพิ่มเติม) จำนวน ๘,๓๐๕.๓๓ ล้านบาท คิดเป็นร้อยละ ๖๗.๖๘ ของงบประมาณที่จัดสรรแล้ว งบประมาณรายจ่ายเพิ่มเติม (ฉบับที่ ๑) ยังไม่มีการก่อกำหนดและเบิกจ่ายงบลงทุน งบประมาณรายจ่ายเพิ่มเติม (ฉบับที่ ๒) ยังไม่มีการเบิกจ่ายงบลงทุน และงบประมาณเงินอุดหนุนจากรัฐบาล มีผลการเบิกจ่ายงบลงทุน จำนวน ๑,๙๘๕.๓๔ ล้านบาท คิดเป็นร้อยละ ๔๑.๒๐ ของงบประมาณที่จัดสรรแล้ว ตามลำดับ

๑.๒ ผลการเบิกจ่ายงบประมาณภาพรวม

หน่วย : ล้านบาท

แหล่งเงิน	งบประมาณ	งบประมาณที่จัดสรรแล้ว	ผลการเบิกจ่ายงบประมาณภาพรวม	
			จำนวนเงิน	ร้อยละ
งบกทม.รวมงบเงินอุดหนุนจากรัฐบาล	๙๕,๑๐๐.๔๗	๙๒,๐๑๕.๖๒	๗๙,๕๖๖.๐๗	๘๖.๔๗
งบกรุงเทพมหานคร (ประมาณการรายรับ ๖๘,๐๐๐ ล้านบาท)	๖๘,๐๐๐	๖๔,๙๑๕.๑๕	๕๘,๕๔๔.๗๐	๙๐.๑๙
งบประมาณรายจ่ายเพิ่มเติม (ฉบับที่ ๑)	๑๔๐.๖๐	๑๔๐.๖๐	-	-
งบประมาณรายจ่ายเพิ่มเติม (ฉบับที่ ๒)	๒,๔๙๐.๐๖	๒,๔๙๐.๐๖	๑๗.๓๗	๐.๗๐
งบประมาณเงินอุดหนุนจากรัฐบาล	๒๔,๔๖๙.๘๑	๒๔,๔๖๙.๘๑	๒๑,๐๐๔	๘๕.๘๔

ภาพที่ ๒ เปรียบเทียบผลการเบิกจ่ายงบประมาณภาพรวมของหน่วยรับงบประมาณ กับงบประมาณที่จัดสรรแล้ว
จำแนกตามแหล่งเงิน



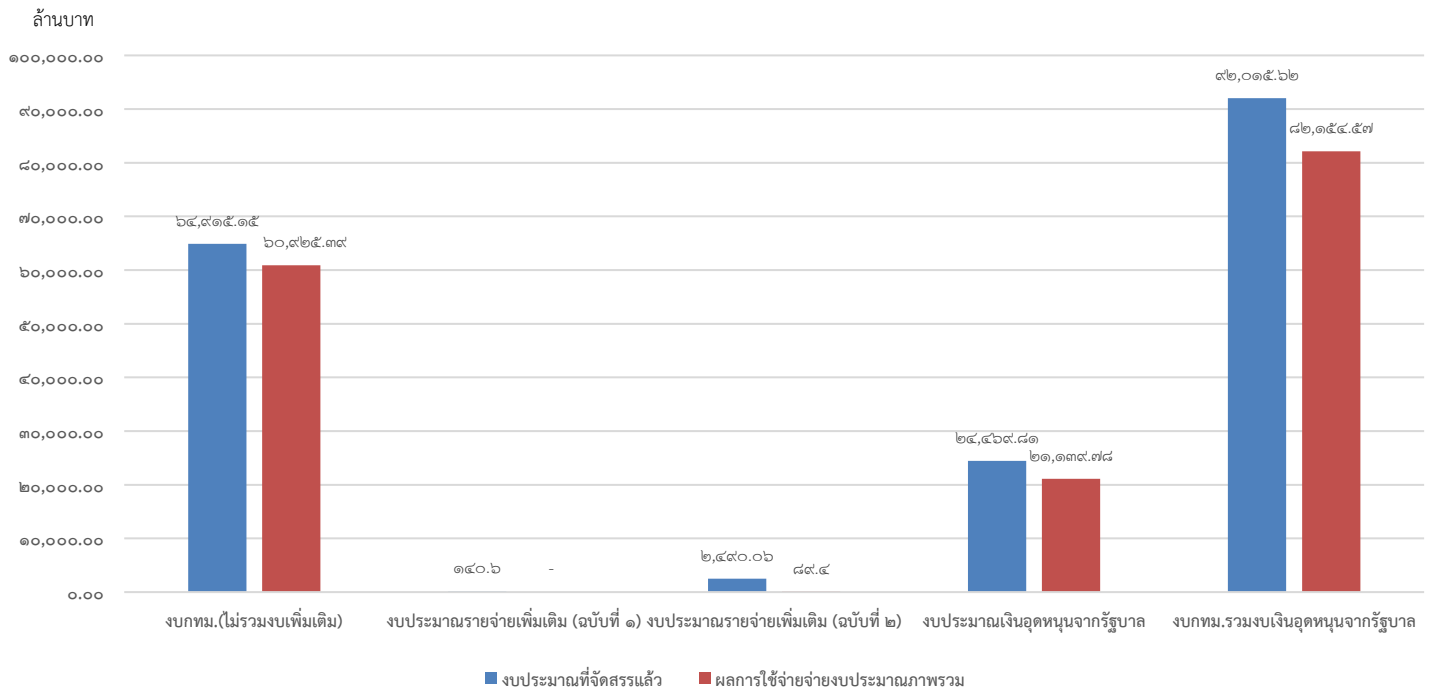
หน่วยรับงบประมาณมีผลการเบิกจ่ายงบประมาณภาพรวมรวมเงินอุดหนุนจากรัฐบาล ประจำปีงบประมาณ ๒๕๖๓ เป็นจำนวนทั้งสิ้น ๗๙,๕๖๖.๐๗ ล้านบาท คิดเป็นร้อยละ ๘๖.๔๗ ของงบประมาณที่จัดสรรแล้ว โดยจำแนกเป็น งบประมาณรายจ่ายประจำปี ๒๕๖๓ (ไม่รวมงบเพิ่มเติม) จำนวน ๕๘,๕๔๔.๗๐ ล้านบาท คิดเป็นร้อยละ ๙๐.๑๙ ของงบประมาณที่จัดสรรแล้ว งบประมาณรายจ่ายเพิ่มเติม (ฉบับที่ ๑) ยังไม่มีการเบิกจ่ายงบประมาณ งบประมาณรายจ่ายเพิ่มเติม (ฉบับที่ ๒) มีผลการเบิกจ่ายงบประมาณภาพรวม จำนวน ๑๗.๓๗ ล้านบาท คิดเป็นร้อยละ ๐.๗๐ ของงบประมาณที่จัดสรรแล้ว และงบประมาณเงินอุดหนุนจากรัฐบาล มีผลการเบิกจ่ายงบประมาณภาพรวม จำนวน ๒๑,๐๐๔ ล้านบาท คิดเป็นร้อยละ ๘๕.๘๔ ของงบประมาณที่จัดสรรแล้ว ตามลำดับ

๒. ผลการใช้จ่ายงบประมาณของหน่วยรับงบประมาณ

หน่วย : ล้านบาท

แหล่งเงิน	งบประมาณ	งบประมาณที่จัดสรรแล้ว	ผลการใช้จ่ายงบประมาณในภาพรวม	
			จำนวนเงิน	ร้อยละ
งบกทม.รวมงบเงินอุดหนุนจากรัฐบาล	๙๕,๑๐๐.๔๗	๙๒,๐๑๕.๖๒	๘๒,๑๕๔.๕๗	๘๙.๒๘
งบกรุงเทพมหานคร (ประมาณการรายรับ ๖๘,๐๐๐ ล้านบาท)	๖๘,๐๐๐	๖๔,๙๑๕.๑๕	๖๐,๙๒๕.๓๙	๙๓.๘๕
งบประมาณรายจ่ายเพิ่มเติม (ฉบับที่ ๑)	๑๔๐.๖๐	๑๔๐.๖๐	-	-
งบประมาณรายจ่ายเพิ่มเติม (ฉบับที่ ๒)	๒,๔๙๐.๐๖	๒,๔๙๐.๐๖	๘๙.๔๐	๓.๕๙
งบประมาณเงินอุดหนุนจากรัฐบาล	๒๔,๔๖๙.๘๑	๒๔,๔๖๙.๘๑	๒๑,๑๓๙.๗๘	๘๖.๓๙

ภาพที่ ๓ เปรียบเทียบผลการใช้จ่ายงบประมาณภาพรวมของหน่วยรับงบประมาณ กับงบประมาณที่จัดสรรแล้ว
จำแนกตามแหล่งเงิน



การใช้จ่ายงบประมาณภาพรวมของหน่วยรับงบประมาณรวมเงินอุดหนุนจากรัฐบาล ประจำปีงบประมาณ ๒๕๖๓ เป็นจำนวนทั้งสิ้น ๘๒,๑๕๔.๕๗ ล้านบาท คิดเป็นร้อยละ ๘๙.๒๘ ของงบประมาณที่จัดสรรแล้ว โดยจำแนกเป็น งบประมาณรายจ่ายประจำปี ๒๕๖๓ (ไม่รวมงบเพิ่มเติม) จำนวน ๖๐,๙๒๕.๓๙ ล้านบาท คิดเป็นร้อยละ ๙๓.๘๕ ของงบประมาณที่จัดสรรแล้ว งบประมาณรายจ่ายเพิ่มเติม (ฉบับที่ ๑) ไม่มีการใช้จ่ายงบประมาณ งบประมาณรายจ่ายเพิ่มเติม (ฉบับที่ ๒) มีผลการใช้จ่ายงบประมาณ จำนวน ๘๙.๔ ล้านบาท คิดเป็นร้อยละ ๓.๕๙ ของ งบประมาณที่จัดสรรแล้ว และงบประมาณเงินอุดหนุนจากรัฐบาล มีผลการใช้จ่ายงบประมาณ จำนวน ๒๑,๑๓๙.๗๘ ล้านบาท คิดเป็นร้อยละ ๘๖.๓๙ ของงบประมาณที่จัดสรรแล้ว ตามลำดับ